

Végfelhasználók

Truma Gerätetechnik
GmbH & Co. KG
Wernher-von-Braun-Straße 12
85640 Putzbrunn
Németország

Telefon +49 (0)89 46 17-20 20
service@truma.com
www.truma.com


02.02.2017

Fontos biztonsági közlemény

A Truma külső gázcsatlakozó, valamint a KV8-M és az AKV-8-M gázkivételi szelepek cseréje a ...01.2016-tól... ..01.2017-ig tartó kódolás esetében

Kedves Vásárlónk!

A Truma kiváló termékek gyártójaként fontosnak tartja, hogy teljes mértékben megbízható és biztonságos termékeket szállítson. Minőségbiztosításunk keretében megállapítottuk, hogy a Truma külső gázcsatlakozónál és két gázkivételi szelepnél tömítetlenség léphet fel. Kizárólag a sárga fogantyúborítással és az alábbi kódolással ellátott termékek érintettek:

Termék	Fénykép	Érintett kódolások az összes szemléltetett termék esetében
Truma külső gázcsatlakozó fehér, elefántcsont vagy fekete színben		01.2016 02.2016 03.2016 04.2016 05.2016 06.2016
KV8-M szelep Csatlakozó gyorskioldó szelep		07.2016 08.2016 09.2016 10.2016
AKV-8-M szelep Elágazó csatlakozó gyorskioldó szelep		11.2016 12.2016 01.2017

Ennek következményeként kontrollálatlan gáz szivároghat az érintett termékekből. Kedvezőtlen körülmények között ez gázrobbanáshoz és sérülésekhez vezethet. Eddig nem kaptunk értesítést ilyen esetről.

Az Önök biztonsága és jólléte számunkra a legfontosabb. A kockázatok elkerülésére vállalatunk és előszállítónk úgy döntött, hogy az összes érintett terméket kicseréljük. Nagyon csekély annak valószínűsége, hogy a hiba Önöknél előfordul. Ennek ellenére kérjük Önöket, hogy tartsák be a következő **óvintézkedéseket**:

Jogi forma: Betéti társaság
Cégbíróság: München HRA 56226
Személyesen felelős tulajdonos:
Truma Gerätetechnik
Verwaltungs GmbH, székhely: Putzbrunn
Cégbíróság: München HRB 50189

Ügyvezető:
Robert Strauß
Frank Oster

- Gondoskodjanak arról, hogy azonnal vonják ki a gázkészüléket a használatból. Ehhez zárják el a palackokat, ill. a gáztartályt vagy a külső gázellátást.
Ha a gáz külső csatlakozóját egy külön lezárószeleppel csatlakoztatták (pl. az ún. szelepblokkra), úgy elegendő ezen zárószelep lezárása.
- Ponyvatető esetén gondoskodjanak a jó szellőzésről.
- Ellenőrizzék a sárga fogantyúborítás alatti kódolást (alsó 1. ábra). Ennek leolvasásához adott esetben fordítsák el a gyűrűt. Ügyeljenek arra, hogy az ellenőrzés alatt a közelben ne legyen gyújtóforrás.
- Amennyiben az Önök termékének kódolása ...01.2016... és ...01.2017... közé esik, az ingyenes csere érdekében vegyék fel a kapcsolatot az Önök forgalmazójával, egy Truma Szervizpartnerrel (www.truma.com) vagy a Truma Szervizközponttal. A kevés lépésből álló cserét csak betanított szakemberek végezhetik. A cseréig ne helyezték üzembe a gázkészüléket, ill. ne nyissák fel a külön zárószelepet (pl. az ún. szelepblokkon)!
- Ha az Önök terméke a fentiektől eltérő kódolású, a gázkészüléket ismét üzembe helyezhetik és azt nyugodtan tovább használhatják.

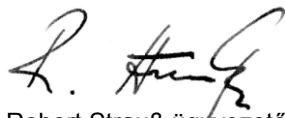
Az intézkedés által okozott kellemetlenségekért megértésüket kérjük. Előre is köszönjük támogatásukat és együttműködésüket.

Kérdés esetén forduljanak hozzánk bizalommal:

Truma Szervizközpont
E-mail: service@truma.com
Telefon +49 (0)89 46 17- 20 20

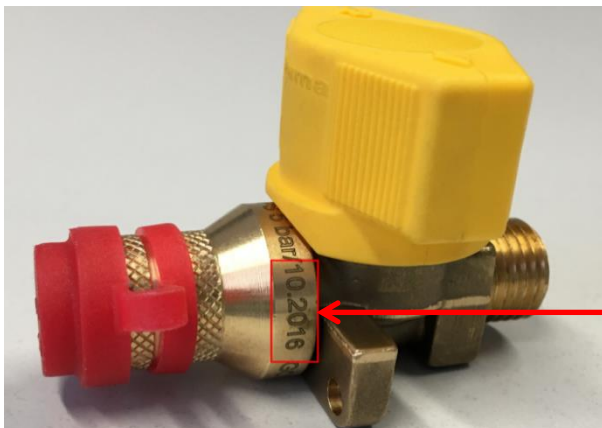
Üdvözlettel:

Truma Gerätetechnik GmbH & Co. KG



Robert Strauß ügyvezető

1. ábra



Példa a kódolásra:
...10.2016...
(a leolvasáshoz fordítsa el a gyűrűt)